

Model CSH-5L MARK-2

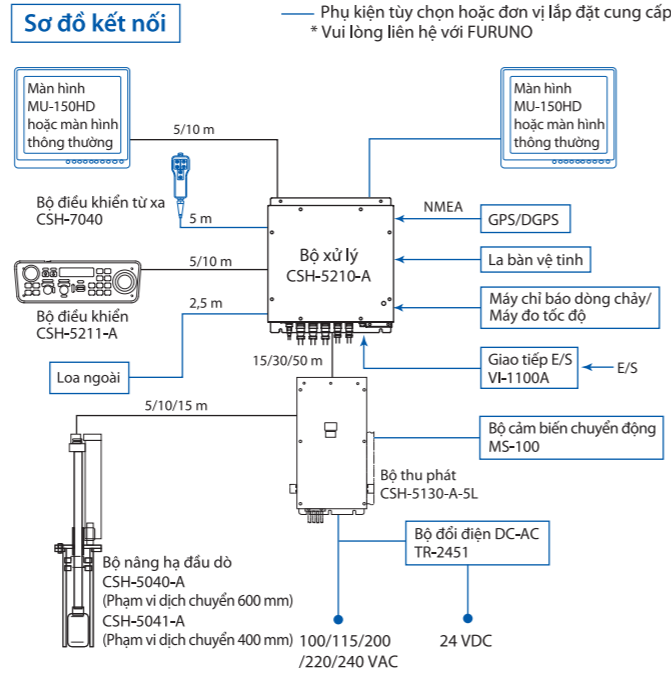
THÔNG SỐ KỸ THUẬT

- 1. BỘ XỬ LÝ**
Chế độ hiển thị Quét đơn, Quét kết hợp Dò đứng* (quét đơn và dò đứng), Kết hợp với âm thanh (quét đơn và hình ảnh âm thanh)
 * Yêu cầu có Máy đo sâu / dò cá
- Màu** Quét/âm điệu: 16 màu, dấu: 1 màu
- Đầu** Vết tàu, Hướng mũi tàu, Hướng đi/ khoảng cách, Đạn cá, Sự kiện, Bám mục tiêu
- Ngôn ngữ** Anh, Nhật, Trung, Tây Ban Nha, Đan Mạch, Hà Lan, Pháp, Ý, Na Uy, Thái, Việt Nam, Miến Điện, Indonesia
- 2. BỘ THU PHÁT**
Tần số 55 hay 68 kHz
Thang đo hiển thị 50, 85, 100, 150, 200, 250, 300, 350, 400, 450, 500, 600, 800, 1000, 1200, 1600 m
Độ dài xung 0,5 đến 20 ms (Phụ thuộc vào thang đo khoảng cách)
Tốc độ tàu Tối đa 18 hải lý (khi hoạt động nâng/hạ đến 16 hải lý)
Góc nghiêng Chính bằng tay: 0° đến 55° với bước chỉnh 1°
 Góc nghiêng quét tự động: 4° đến 52°
Dò tìm âm thanh Hình quạt: có thể chọn 20°, 40°, 80° và 120°
 Ngõ ra âm thanh: 2 W, Tần số: 800 Hz
- 3. BỘ GIAO TIẾP**
Dữ liệu vào NMEA 0183 Ver2.0/2.2
 RMC, VHW, VTG, HDG, HDM, HDT, DPT, DBT, DBS, CUR, VDR, GLC, GTD, MTW, RMA
Log, E/S, KP Xung đo tốc độ (tín hiệu kiểu đóng ngắt): 200 hoặc 400 xung/ hải lý,
 Tín hiệu máy dò cá/ đo sâu: thích hợp với VI-1100A
Dữ liệu ra NMEA 0183 Ver1.5/2.0/2.2
 TLL
- Ngõ ra Tín hiệu Video**
Phương thức RGB tương tự, đồng bộ hóa rời, XGA (VESA)
Độ phân giải 1024 x 768, xung nhịp 65.0 MHz
- 4. NGUỒN ĐIỆN**
 100/115/200/220/240 VAC, (Cung cấp tiêu chuẩn)
 50-60 Hz, 0.4 kVA (Khi nâng đầu dò: 1kVA)
 24 VDC (với bộ đổi điện DC-AC tùy chọn)

DANH MỤC THIẾT BỊ

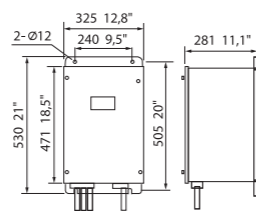
- Tiêu chuẩn**
- Bộ xử lý CSH-5210-A
 - Bộ điều khiển CSH-5211-A
 - Bộ thu phát CSH-8030-8L
 - Bộ tiền khuếch đại CSH-5020-A
 - Bộ nâng hạ đầu dò (Phạm vi di chuyển 400mm hoặc 600mm)
 - Vật tư lắp đặt, Phụ kiện, Linh kiện dự phòng
- GHI CHÚ: Màn hình hiển thị không cung cấp theo danh mục thiết bị tiêu chuẩn.

- Tùy chọn**
- Bộ đổi điện DC-AC TR-2451
 - Bộ giao tiếp E/S VI-1100A
 - Ống chứa đầu dò nhôm OP10-5 *1.0M*
 - Loa ngoài
 - Bộ kéo dài cáp đầu dò
 - Bộ cảm biến chuyển động MS-100
 - Bộ điều khiển từ xa CSH-7040



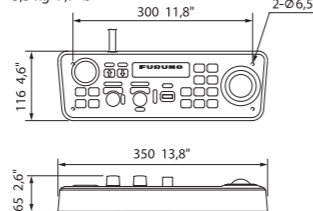
Bộ thu phát

CSH-5130-A-5L
 20 kg 44,1 lb



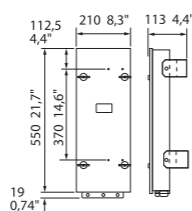
Bộ điều khiển

CSH-5211-A
 3,5 kg 7,7 lb



Bộ tiền khuếch đại

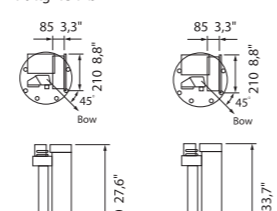
CSH-5020-A
 6,5 kg 14,3 lb



Bộ nâng hạ đầu dò

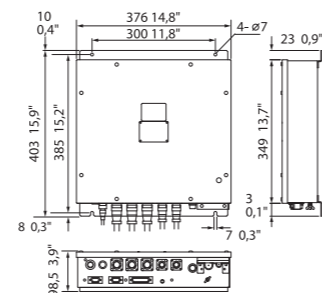
CSH-5040-A (phạm vi dịch chuyển 600 mm)
 75 kg 165 lb

CSH-5041-A (phạm vi dịch chuyển 400 mm)
 70 kg 154 lb



Bộ xử lý

CSH-5210-A
 3,4 kg 7,5 lb



Cần cảnh giác với những sản phẩm giả hoặc nhái

Tất cả các nhãn hiệu và tên sản phẩm đã được đăng ký thương hiệu, thương hiệu và nhãn hiệu dịch vụ là của các sở hữu chủ tương ứng

THÔNG SỐ KỸ THUẬT CÓ THỂ ĐƯỢC THAY ĐỔI MÀ KHÔNG THÔNG BÁO TRƯỚC

FURUNO ELECTRIC CO., LTD.
 Japan | www.furuno.com

FURUNO U.S.A., INC.
 U.S.A. | www.furunousa.com

FURUNO PANAMA S.A.
 Republic of Panama | www.furuno.com.pa

FURUNO (UK) LIMITED
 U.K. | www.furuno.co.uk

FURUNO NORGE A/S
 Norway | www.furuno.no

FURUNO DANMARK A/S
 Denmark | www.furuno.dk

FURUNO SVERIGE AB
 Sweden | www.furuno.se

FURUNO FINLAND OY
 Finland | www.furuno.fi

FURUNO POLSKA Sp. z o.o.
 Poland | www.furuno.pl

FURUNO DEUTSCHLAND GmbH
 Germany | www.furuno.de

FURUNO FRANCE S.A.S.
 France | www.furuno.fr

FURUNO ESPAÑA S.A.
 Spain | www.furuno.es

FURUNO ITALIA S.R.L.
 Italy | www.furuno.it

FURUNO HELLAS S.A.
 Greece | www.furuno.gr

FURUNO (CYPRUS) LTD
 Cyprus | www.furuno.com.cy

FURUNO EURUS LLC
 Russian Federation | www.furuno.ru

FURUNO SHANGHAI CO., LTD.
 China | www.furuno.com/cn

FURUNO CHINA CO., LTD.
 Hong Kong | www.furuno.com/cn

FURUNO SINGAPORE
 Singapore | www.furuno.sg

PT FURUNO ELECTRIC INDONESIA
 Indonesia | www.furuno.id

No. CA000001143/m Bản quyền của FURUNO ELECTRIC CO., LTD.
 Bản tiếng Việt do Công Ty TNHH Điện Tử Viễn Thông Hải Đăng thực hiện năm 2018.



MÁY DÒ NGANG ĐA CHÙM TIA TOÀN VÒNG MÀN HÌNH MÀU

Model

CSH-5L MARK-2



► Máy dò ngang kiểu quét toàn vòng phát hiện và hiển thị ngay lập tức các đàn cá và các vật thể dưới nước.

► Màn hình hiển thị 16 màu sống động hỗ trợ trong việc nhận biết cấu trúc đáy biển, sự tập trung và phân bố của các đàn cá.

► Dữ liệu* lái tàu và đánh bắt đa dạng giúp ích cho thực hiện song song hoạt động đánh bắt và hàng hải.

* Yêu cầu các bộ cảm biến thích hợp.

► Có 4 phím chức năng lập trình theo người dùng để thiết lập nhanh tùy theo những điều kiện đánh bắt hoặc những chức năng cụ thể.

► Công suất phát cao đảm bảo hoạt động đáng tin cậy trong mọi điều kiện.

► Tần số đầu dò: 55 hoặc 68 kHz.



Ảnh: Bộ điều khiển với màn hình tùy chọn MU-150HD

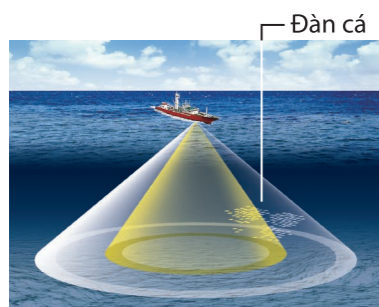
Công suất phát cao cho khả năng phát hiện cá tầm xa và xác định được những thay đổi của đáy biển.

CSH-5L MARK-2 là một máy dò ngang đa chùm tia toàn vòng nên nó nhanh chóng phát hiện và hiển thị cá lẻ, cá đàn và sự thay đổi tình trạng dưới nước. Sự phân bố đàn cá và trạng thái đáy biển trong 360° xung quanh tàu của bạn được hiển thị bằng 16 màu.

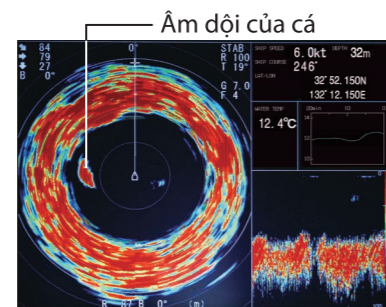
CSH-5L MARK-2 là máy dò ngang tần số trung bình (55/68 kHz), rất lý tưởng cho việc tìm kiếm các đàn cá cách xa xung quanh tàu. Quét nghiêng tự động là một tính năng chuẩn, làm cho CSH-5L MARK-2 phù hợp với cả tàu lưới kéo tầng giữa và tàu lưới vây.

CSH-5L MARK-2 có cung cấp một cấu hình Hộp đen để tiết kiệm không gian và lắp đặt linh hoạt. Nó bao gồm một bộ nâng hạ đầu dò, bộ thu phát và bộ xử lý. Một loạt các màn hình có sẵn để lựa chọn thích hợp yêu cầu vận hành và lắp đặt của bạn. Dòng màn hình MU của Furuno được thiết kế đặc biệt để đáp ứng các yêu cầu của các chuyên gia hàng hải trên thế giới. Một màn hình hiển thị thứ hai cùng với bộ điều khiển từ xa kết nối vào bộ xử lý sẽ tạo thêm 1 trạm làm việc nữa.

Máy dò ngang đa chùm tia là gì?



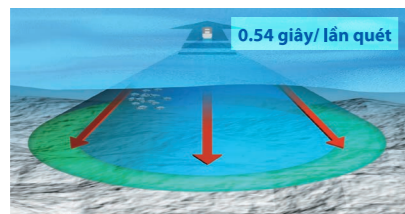
Hình ảnh phát hiện của dò ngang đa chùm tia



Hiện thị âm dội của cá trên máy dò ngang đa chùm tia

Đầu dò của máy quét đa chùm tia bao gồm nhiều chấn tử để truyền âm dội ra tất cả các hướng cùng một lúc mà không phải xoay đầu dò. Âm dội được chụp lại trên màn hình ngay lập tức theo các thông tin phản hồi mới nhất từ đầu dò. Do máy dò ngang này quét rất nhanh, nó cải thiện đáng kể hoạt động đánh bắt cá, đặc biệt là tìm kiếm và đuổi theo những đàn cá di chuyển nhanh.

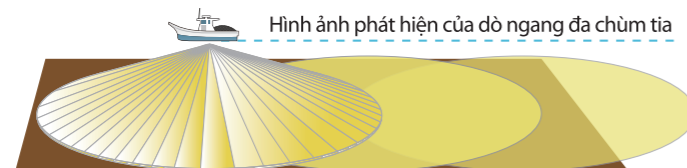
► Tốc độ quét cực nhanh



CSH-5L MARK-2 hoàn tất 1 vòng quét với thời gian 0,54s trong khi máy dò ngang PPI thông thường*¹ phải mất đến 32s để quét đủ vòng trong cùng 1 thang đo, cùng 1 điều kiện**². Thông tin được cung cấp nhanh gấp 60 lần so với máy dò ngang PPI thông thường. Quét nhanh sẽ làm giảm nguy cơ bỏ sót dù là 1 thay đổi nhỏ ở điều kiện dưới nước. Điều này thật sự hữu ích khi thang đo và độ nghiêng yêu cầu phải được điều chỉnh thường xuyên trong khi đánh bắt, đỡ phải tốn nhiều thao tác.

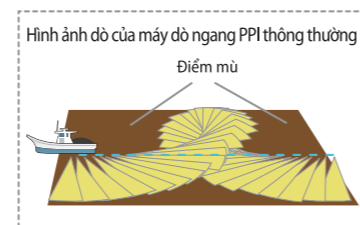
*¹ Máy dò ngang PPI CH-250, với bước quét 6°
**² Thang đo cơ bản 400m trong chế độ hiển thị kết hợp

► Không có điểm mù



Hình ảnh phát hiện của dò ngang đa chùm tia

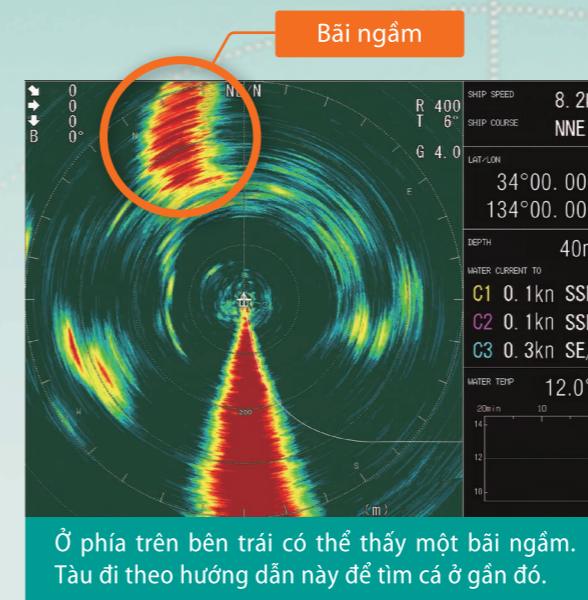
Máy dò ngang chùm tia hiển thị tình hình thực tế 360° xung quanh tàu, và sẽ cung cấp tất cả các thông tin cần thiết như mong muốn. Không có nhiều vùng mù để phải bận tâm, cho phép người điều khiển tập trung vào góc nghiêng, thang đo, khu vực cá, v.v..



Hình ảnh dò của máy dò ngang PPI thông thường

Điểm mù

Với CSH-5L MARK-2 bạn có thể tự tin đánh bắt cá ở vùng nước cạn và gia tăng sản lượng khai thác.



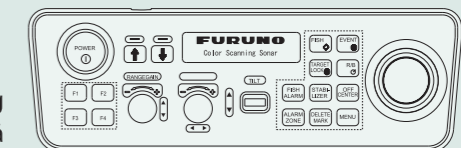
Ở phía trên bên trái có thể thấy một bãi ngầm. Tàu đi theo hướng dẫn này để tìm cá ở gần đó.



Có thể thấy gần bãi cạn có những bẫy cá trích. Tàu bật đèn lên để thu hút cá.

Đễ dàng cho người điều khiển

Bộ điều khiển của CSH-5L MARK-2 kết hợp giữa hợp lý hóa trong thao tác và nhiều chức năng thân thiện với người sử dụng. Tất cả các điều chỉnh đều nhanh chóng đáp ứng theo mệnh lệnh của người điều khiển và phản hồi kèm theo được thể hiện ngay lập tức trên màn hình. Có 4 chức năng xác lập theo người dùng có thể được chỉ định bằng các phím chức năng (từ F1 đến F4), để giúp cho việc cài đặt và thao tác nhanh chóng



Bộ điều khiển từ xa (tùy chọn) cho phép điều chỉnh góc nghiêng, thang đo và độ lợi.